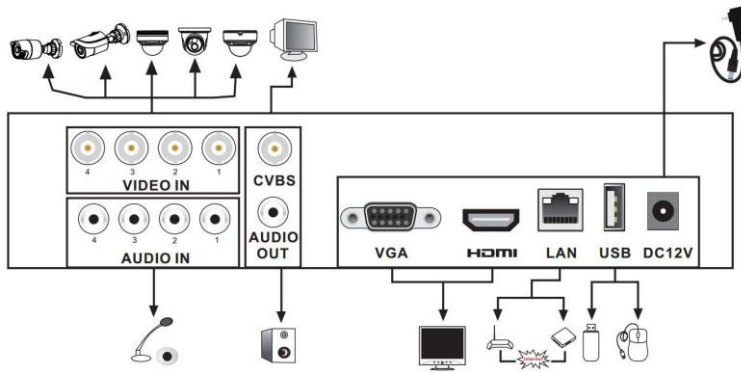


一、接线端口图示

以下图示接口介绍仅供参考，请以实际为准。



序号	名称	说明
1	VIDEO IN	4通道AHD或WD1视频输入
2	AUDIO IN	4通道音频输入，连接麦克风、拾音器等音频输入设备
3	CVBS	CVBS标准视频信号输出，连接标清显示器
4	AUDIO OUT	音频输出，连接音箱
5	VGA	连接监视器
6	HDMI	高清显示设备接口
7	LAN	网口
8	USB	USB2.0，连接USB移动设备或鼠标
9	DC12V	DC12V电源接入口

二、硬盘安装

本系列设备支持安装 1 个硬盘，安装前，请确保主机已经断开电源。切记带电拔插！安装步骤如下：



①打开机箱盖，支架面板正面可看到四颗螺孔。



②取出硬盘，可查看到两边侧面各有 3 个螺钉螺丝固定于主板上方，拆出支架面板



③将硬盘对准支架面板侧面的孔位放置，并用螺丝固定硬盘。（必须两边侧面各 3 个孔



④插上硬盘线和电源线。位对准，都用螺丝拧紧固定)



⑤重新安装固定回机箱内主板上方。

三、开关机


■ 开机：

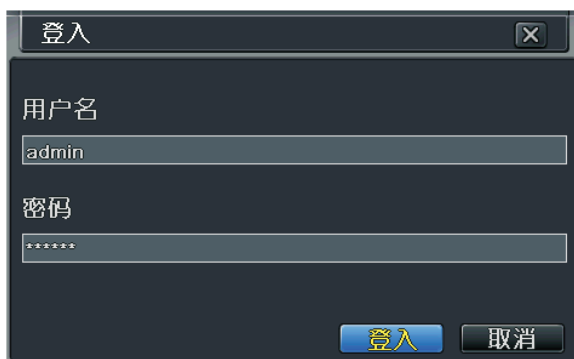
第一步：将视频输出显示设备连接到端口的 VGA 或 HDMI 输出口。

第二步：连接鼠标，插上电源，设备开始启动。

第三步：启动完成后，载入“向导”页面。

■ 登录

根据提示设置向导后，即可进入现场界面。在现场画面右键单击，出现菜单条。点击主菜单按钮，将出现登录框。设备默认的用户名为：**admin**；密码为：**123456**；输入默认用户名和密码，点击“登入”按钮即可登录菜单设置界面。若用户想取消该登录框，可在登入后，单击鼠标右键，点击左下角图标按钮进入主菜单→配置管理→基本配置取消权限检查项即可。



■ 关机：

进入菜单，点击“系统关机”图标，在弹出关机询问窗口选择“确定”，系统关机。关机后，系统提示“请安全关闭电源”后，断开电源。

四、网络配置和添加网络摄像机

用户可添加网络摄像机接入视频。添加成功后，用户即可在监视器上查看到现场画面。以下以 NVR 通过局域网的方式来介绍其网络配置和网络摄像机的添加。

■ 局域网

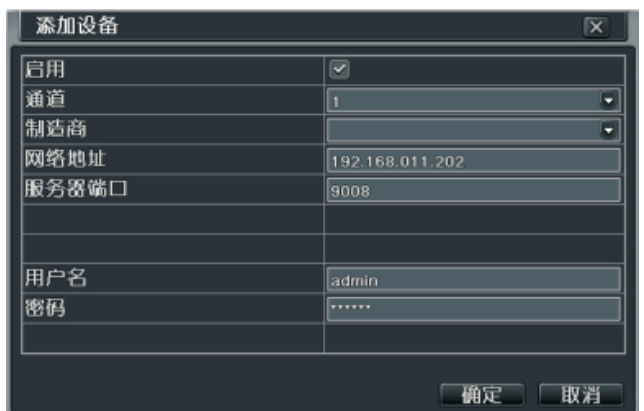
第一步：设置 NVR 的网络。进入主菜单→配置管理→网络配置，如图所示。输入 HTTP 端口（默认 80），服务器端口号（默认 6036），IP 地址等信息，若在路由器中启用了 DHCP，也可勾选自动获取网络地址。网络测试成功后，点“应用”保存设置。



第二步：进入主菜单→设备管理界面。点击“搜索”按钮，搜索在同一局域网的设备。如果搜索到的设备不在同一局域网内，则需要选中该设备并点击“设置”按钮，修改 IP 地址等信息。（若需添加支持 Onvif 协议的 IPC，可点击“添加”按钮手动添加设备。）



第三步：勾选要添加的设备，点击“确定”按钮并返回到设备管理界面。然后点击“应用”保存该设置。在设备列表中，若设备状态显示为“已连接”则表示已成功添加设备，即可连接到现场画面。用户也可以选择已添加的设备，点击“设置”按钮来修改通道，网络地址等信息。



五、NAT（启用手机 APP 查看功能）

第一步：用户选择主菜单→配置管理→网络设置→NAT，配置网绚穿透功能。

第二步：启用 NAT，并填写 NAT 服务器地址（服务器地址默认为 www.autonat.com，不能修改）。

第三步：点击“应用”保存参数。



备注： 点击主菜单→查看信息→QR CODE (二维码), 点击“QECODE”，进入二维码界面，用户可以通过扫描二维码快速登录手机客户端。

六、监控平台接入（服务器）

第一步：用户选择主菜单→配置管理→网络设置→服务器

第二步：勾选启用。启用服务器时必须项在监控平台中添加设备时也启用了主动上报功能，本设置才可生效。


第三步：在服务器栏输入监控平台服务器所在 PC 的 IP 地址，若该地址为局域网地址，必须映射为广域网地址然后输入。

第四步：在服务器端口栏填入默认的转发服务器主动上报端口 2009。若转发服务器的主动上报端口有修改，用户需通过平台监控软件进入到转发服务器查看相应端口。

第五步：填入设备编号（自定义）。然后在监控平台软件添加设备中勾选主动上报后，输入该设备编号。



七、手动录像


开始录像前，请先接入硬盘并进入主界面→磁盘界面对磁盘进行格式化。设备登录到现场界面后，单击鼠标右键，出现如下菜单条。点击图标，所有通道开始录像。再次单击该按钮，可停止录像。



八、回放

■ 现场回放

设备登录到现场界面后，单击鼠标右键，在出现的菜单条上，点击即可快速进行回放，点击

按钮旁的小三角形按钮选择回放时间（如 5 分钟），即可快速回放当前通道从前 5 分钟开始的录像内容。用户可在该回放界面进行播放、停止、单帧播放、剪辑、备份等操作。其它回放形式，如按时间、事件、图片等回放形式，请参考用户手册。



我们非常荣幸阁下选购了我们 XIREI（希锐）的产品，在此谨表衷心的感谢之意。为了用户能充分发挥本机之性能及能长久使用起见，恳请用户在使用之前，仔细地阅读本《用户一本通》，以掌握更全面的防盗性能。如果您有任何疑问，请向 XIREI 品牌的代理商咨询。